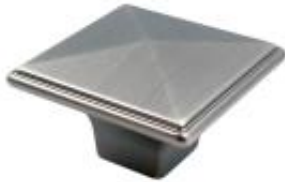


Link do produktu: <https://obm.com.pl/galka-meblowa-35-mm-ennio-retro-vintage-antyk-raczka-uchwyt-efekt-tytan-p-2478.html>



GAŁKA Meblowa 35 mm ENNIO Retro Vintage Antyk Rączka Uchwyt Efekt Tytan

Cena brutto	34,99 zł
Cena netto	28,45 zł
Czas wysyłki	48h lub szybciej
Numer katalogowy	AR-24149Z03500.85
Kod EAN	8032950432329

Opis produktu

□ Dane techniczne:

- **Materiał:** ZNAL - stop cynku i aluminium
- **Kolor pokrycia:** 85 - efekt tytanu
- **Wymiar:** 35 x 35 mm
- **Wysokość:** 22 mm
- **Montaż:** jednopunktowy
- **Import:** Włochy
- **Seria:** Ennio

□ Opis:

Gałka do mebli Ennio z kolekcji Marella Design Moderno, wyprodukowana we Włoszech, to prestiżowy model w kształcie kwadratowej piramidy. Doskonale komponuje się z nowoczesnymi meblami, dodając im uroku i ponadczasowej elegancji. Świetnie sprawdzi się w salonie, sypialni, łazience, a także jako ozdoba szuflad, szaf i eleganckich szafek. Szeroka gama kolorystyczna pozwala na idealne dopasowanie gałki do koloru i rodzaju mebli. Gałka Enio to połączenie nowoczesnego designu, wysokiej jakości wykonania oraz uniwersalności zastosowania.

Zestaw eleganckich uchwytów i gałek do mebli od renomowanego włoskiego producenta Marella Design to połączenie wyrafinowanego wzornictwa oraz solidnej jakości wykonania. Każdy element powstaje z najwyższą precyzją, z trwałych materiałów, takich jak wysokogatunkowy metal, co zapewnia im niezmienny blask i trwałość przez lata użytkowania. Klasyczne, a zarazem funkcjonalne wzornictwo sprawia, że uchwyty i gałki Marella Design doskonale komponują się z różnorodnymi stylami wnętrz – od nowoczesnych po tradycyjne – nadając meblom elegancji i wyjątkowego charakteru.

FAQ

FAQ - Uchwyty, gałki i szyldy meblowe

Jak dobrać uchwyt meblowy do rodzaju mebla?

Uchwyt należy dobrać do wielkości frontu, stylu mebla oraz częstotliwości użytkowania. Do dużych szuflad najlepiej sprawdzają się długie uchwyty, a do małych frontów – gałki.

Czym różni się gałka meblowa od uchwyty?

Gałka jest montowana w jednym punkcie i ma głównie charakter dekoracyjny, natomiast uchwyt zapewnia większy komfort otwierania i lepszą ergonomię.

Czy uchwyty i gałki pasują do każdego rodzaju mebli?

Tak, pod warunkiem dobrania odpowiedniego rozstawu otworów lub średnicy montażowej. Większość modeli jest uniwersalna i pasuje do standardowych frontów.

Do jakich mebli stosuje się szyldy meblowe?



Szyldy meblowe stosuje się najczęściej w meblach klasycznych, stylowych oraz renowacyjnych, gdzie pełnią funkcję zarówno praktyczną, jak i dekoracyjną.

Z jakich materiałów wykonywane są uchwyty i gałki meblowe?

Najczęściej spotykane są modele metalowe, stalowe, aluminiowe oraz wykonane z odlewów stopów metali, co zapewnia trwałość i estetykę.

Czy montaż uchwytów i gałek jest skomplikowany?

Nie. Montaż polega zwykle na wykonaniu otworu i przykręceniu elementu śrubą, co można wykonać samodzielnie bez specjalistycznych narzędzi.

Czy można wymienić uchwyty bez zmiany frontów meblowych?

Tak, to jeden z najprostszyc sposobów na odświeżenie wyglądu mebli bez konieczności ich wymiany.

Jak dobrać styl uchwytów do wnętrza?

Do wnętrz nowoczesnych polecane są proste, minimalistyczne formy, a do klasycznych lub rustykalnych – modele ozdobne i dekoracyjne.

