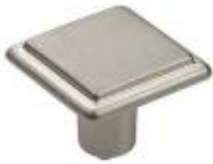


Link do produktu: <https://obm.com.pl/galka-meblowa-26x26-doris-kwadratowa-raczka-uchwyty-stal-szczotkowana-p-2398.html>



GAŁKA Meblowa 26x26 DORIS Kwadratowa Rączka Uchwyty Stal Szczotkowana

Cena brutto	18,49 zł
Cena netto	15,03 zł
Czas wysyłki	48h lub szybciej
Numer katalogowy	AR-24073Z0260B.34
Kod EAN	8032950288964
Kolor	Stara Stal

Opis produktu

▣ Dane techniczne:

- **Materiał:** ZNAL - stop cynku i aluminium
- **Kolor pokrycia:** 34/NS - stal szczotkowana
- **Wymiar:** 26 x 26 mm
- **Wysokość:** 20 mm
- **Montaż:** jednopunktowy
- **Import:** Włochy
- **Seria:** Doris

▣ Opis:

Kwadratowa gałka jest produktem praktycznym o wszechstronnym zastosowaniu. Nadaje się do drzwi meblowych, szafek, szuflad biurkowych, szaf, komody, regałów i wielu innych.

Zestaw eleganckich uchwytów i gałek do mebli od renomowanego włoskiego producenta Marella Design to połączenie wyrafinowanego wzornictwa oraz solidnej jakości wykonania. Każdy element powstaje z najwyższą precyzją, z trwałych materiałów, takich jak wysokogatunkowy metal, co zapewnia im niezmienny blask i trwałość przez lata użytkowania. Klasyczne, a zarazem funkcjonalne wzornictwo sprawia, że uchwyty i gałki Marella Design doskonale komponują się z różnorodnymi stylami wnętrz – od nowoczesnych po tradycyjne – nadając meblom elegancji i wyjątkowego charakteru.

FAQ

FAQ - Uchwyty, gałki i szyldy meblowe

Jak dobrać uchwyt meblowy do rodzaju mebla?

Uchwyt należy dobrać do wielkości frontu, stylu mebla oraz częstotliwości użytkowania. Do dużych szuflad najlepiej sprawdzają się długie uchwyty, a do małych frontów – gałki.

Czym różni się gałka meblowa od uchwyty?

Gałka jest montowana w jednym punkcie i ma głównie charakter dekoracyjny, natomiast uchwyt zapewnia większy komfort otwierania i lepszą ergonomię.

Czy uchwyty i gałki pasują do każdego rodzaju mebli?

Tak, pod warunkiem dobrania odpowiedniego rozstawu otworów lub średnicy montażowej. Większość modeli jest uniwersalna i pasuje do standardowych frontów.

Do jakich mebli stosuje się szyldy meblowe?

Szyldy meblowe stosuje się najczęściej w meblach klasycznych, stylowych oraz renowacyjnych, gdzie pełnią funkcję



praktyczną, jak i dekoracyjną.

Z jakich materiałów wykonywane są uchwyty i gałki meblowe?

Najczęściej spotykane są modele metalowe, stalowe, aluminiowe oraz wykonane z odlewów stopów metali, co zapewnia trwałość i estetykę.

Czy montaż uchwytów i gałek jest skomplikowany?

Nie. Montaż polega zwykle na wykonaniu otworu i przykręceniu elementu śrubą, co można wykonać samodzielnie bez specjalistycznych narzędzi.

Czy można wymienić uchwyty bez zmiany frontów meblowych?

Tak, to jeden z najprostszyc sposobów na odświeżenie wyglądu mebli bez konieczności ich wymiany.

Jak dobrać styl uchwytów do wnętrza?

Do wnętrz nowoczesnych polecane są proste, minimalistyczne formy, a do klasycznych lub rustykalnych – modele ozdobne i dekoracyjne.

